

# 高雄園區 - 生態調查

高雄園區生態調查依據環評承諾之監測計畫辦理，陸域動物調查為每年 3~7 月進行鳥類調查進行棲地調查，本季鳥類監測時間為 115 年 3 月 8 日及 3 月 22 日。

## 一、鳥類調查

### 1. 種屬組成及數量

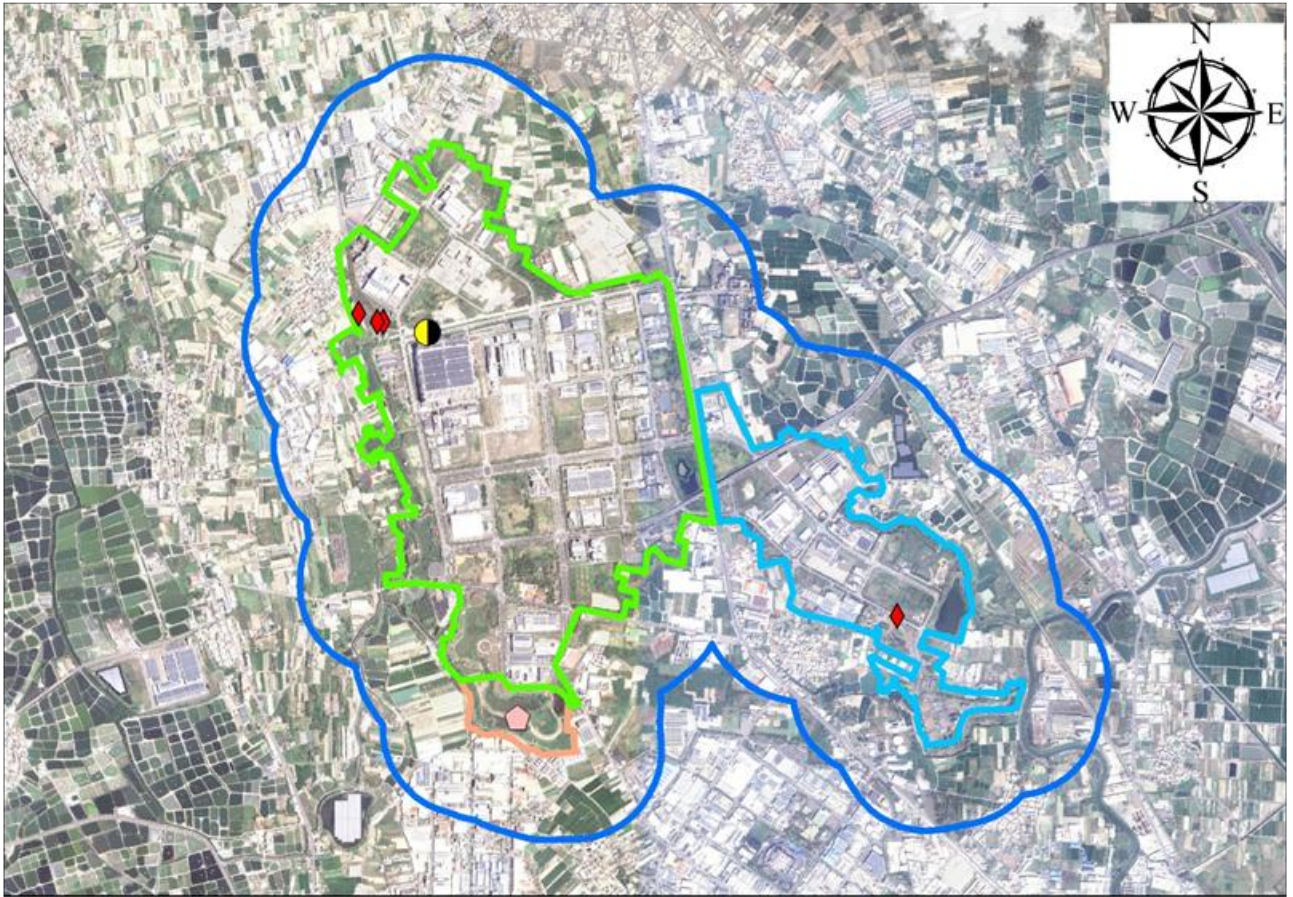
本季調查共記錄 11 目 26 科 44 種；其中高雄園區內共記錄 9 目 24 科 40 種，高雄園區附近 500 公尺範圍共記錄 7 目 16 科 30 種。

### 2. 台灣特有種及台灣特有亞種

記錄五色鳥 1 種臺灣地區特有種，小雨燕、大冠鷲、白頭翁、樹鵲、褐頭鷓鴣、大卷尾及黑枕藍鶺鴒等 7 種臺灣地區特有亞種。

### 3. 保育類物種及巢位調查

本季調查記錄 2 種珍貴稀有保育類野生動物，分別為大冠鷲及黃鸝，1 種其他應予保育之保育類為紅尾伯勞，保育類點位詳如圖 1，本季調查於園區內記錄大冠鷲及黃鸝 2 種珍貴稀有野生動物，紅尾伯勞 1 種其他應予保育之野生動物，然未發現繁殖行為及巢位。



**圖例**








- |   |                |   |      |
|---|----------------|---|------|
|  | 高雄園區附近500 公尺範圍 |  | 大冠鷲  |
|  | 保護區(綠22HP)     |  | 黃鸝   |
|  | 高雄園區東側基地(HE)   |  | 紅尾伯勞 |
|  | 高雄園區西側基地(HW)   |   |      |

圖 1 高雄園區保育鳥類分布圖