

# 臺南三期園區 - 生態調查

臺南三期園區生態調查依據環評承諾之監測計畫辦理，陸域生態調查為每季一次進行哺乳類、鳥類、兩棲類、爬蟲類、蝶類及東方草鴉調查，每年3~8月，每月1次針對環頸雉及燕鴿巢位調查，以及每半年1次陸域植物調查；水域生態為每季一次進行浮游性動植物、水生昆蟲、附著性藻類、底棲生物及魚類調查。本季陸域動物生態調查監測時間為115年1月5日至1月8日，本季未執行陸域植物調查，而水域生態調查監測時間為115年1月5日至1月8日。

## (1) 陸域生態調查

### 一、哺乳類

#### 1. 物種組成

本季調查共記錄3目4科4種；其中衝擊區共記錄2目2科2種，對照區共記錄2目3科3種。

#### 2. 特有種與保育類

未記錄到特有種及保育類物種，皆為一般常見物種。

### 二、鳥類

#### 1. 物種組成

本季調查共記錄12目28科55種；其中衝擊區共記錄7目18科30種，對照區共記錄12目28科55種。另利用草鴉回播法未調查記錄到草鴉。

調查範圍內以人為建築、農耕地及草生地為主，並有些許水域環境。在水域環境附近記錄有綠簑鷺、夜鷺、小白鷺、栗小鷺、大白鷺、紅冠水雞及高蹺鴿等；草生地及灌叢環境記錄到褐頭鷓鴣、灰頭鷓鴣、棕扇尾鷺及斑文鳥等；斯氏繡眼、樹鵲、白頭翁及黑枕藍鶺鴒等停棲於樹林及枝條間活動；白尾八哥、麻雀、珠頸斑鳩、野鴿及紅鳩等出現的環境則相當廣泛，包括人工建物附近、樹叢、草叢或電線上均可記錄到其身影。

## 2. 特有(亞)種與保育類

記錄 1 種臺灣地區特有種為五色鳥，9 種臺灣地區特有亞種，分別為環頸雉、白頭翁、紅嘴黑鵯、樹鵲、褐頭鷓鴣、大卷尾、黑枕藍鶇、南亞夜鷹及小雨燕。

保育類記錄 2 種珍貴稀有野生動物，分別為黑翅鳶及環頸雉，1 種其他應予保育之野生動物，為紅尾伯勞。其中黑翅鳶為停棲及覓食記錄，環頸雉為鳴叫及覓食記錄，紅尾伯勞有鳴叫、飛行及停棲記錄，保育類點位詳如圖 1。

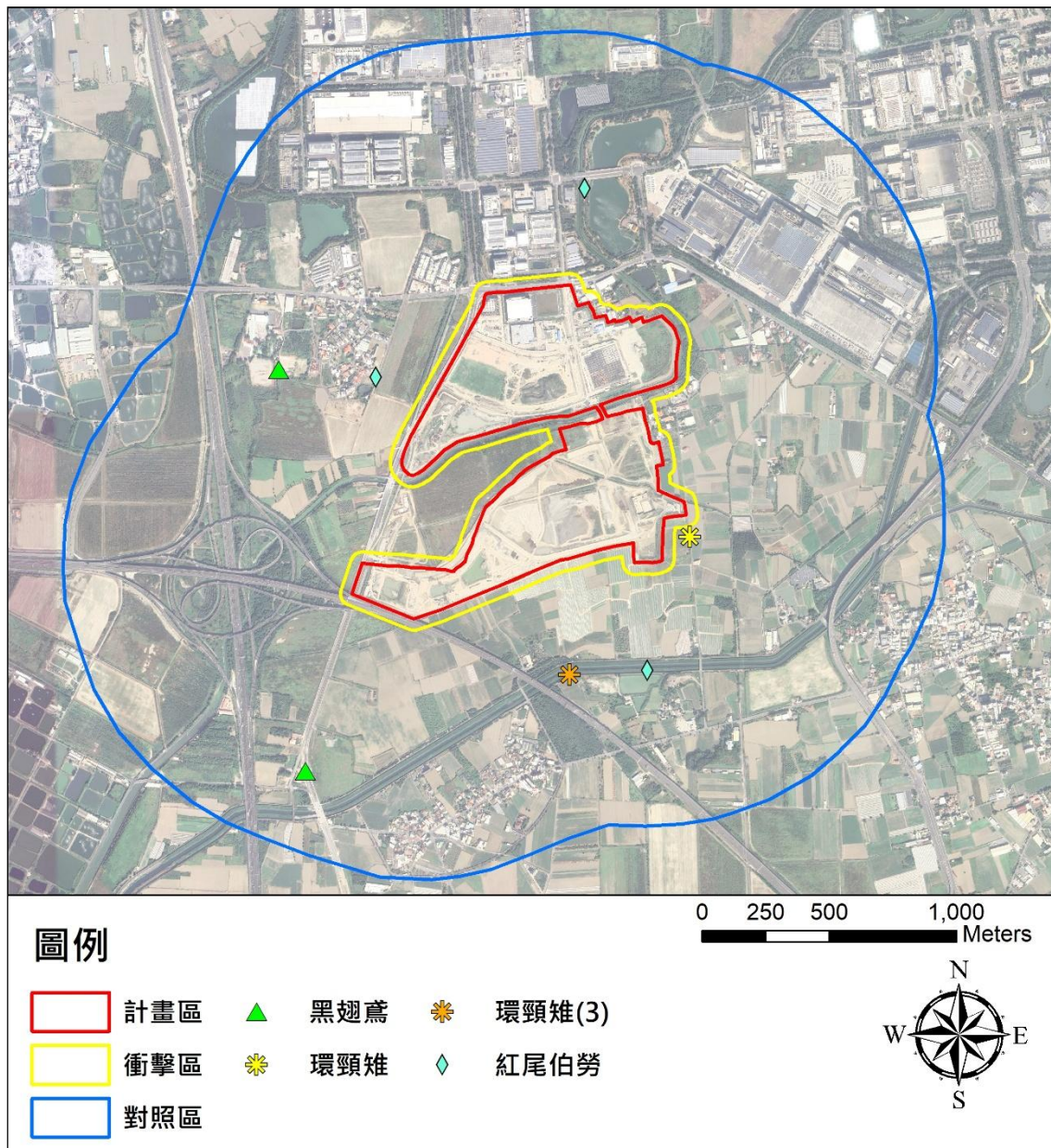


圖 1 臺南三期園區保育類分布圖

### 三、爬蟲類

#### 1. 物種組成

本季調查共記錄 2 目 5 科 6 種，其中衝擊區共記錄 1 目 2 科 2 種，對照區共記錄 2 目 5 科 6 種。

疣尾蝮虎及無疣蝮虎記錄於人工建物上停棲；斯文豪氏攀蜥及多線真稜蜥於草生地或林下環境上活動；斑龜及紅耳泥龜於水域環境活動。

#### 2. 特有種與保育類

記錄斯文豪氏攀蜥 1 種臺灣地區特有種，未記錄到保育類物種；另記錄多線真稜蜥、疣尾蝮虎及紅耳泥龜等 3 種外來物種。

### 四、兩棲類

#### 1. 物種組成

本季調查共記錄 1 目 3 科 3 種；其中衝擊區記錄 1 目 2 科 2 種，對照區記錄 1 目 3 科 3 種。各物種皆記錄於滯洪池及水域環境旁岩石及草生地上。

#### 2. 特有種與保育類

未記錄臺灣地區特有種及保育類動物，皆為一般常見物種。

### 五、蝶類

#### 1. 物種組成

本季調查共記錄 1 目 5 科 22 種；其中衝擊區共記錄 1 目 4 科 11 種，對照區共記錄 1 目 5 科 20 種。各物種多於調查範圍內花瓣上、草生灌叢及林下所記錄。

#### 2. 特有種與保育類

未記錄特有種及保育類動物，皆為一般常見物種。

### 六、環頸雉及燕鴿巢位調查

本計畫環評承諾為每年 3~8 月針對新增施工工區及生態保護區(綠 27-1)進行每月環頸雉及燕鴿巢位調查。本季(1~3 月)無新增工區。

生態保護區(綠 27-1)現已整地完成無植被，3 月調查未見有巢位及野生動物活動，後續於調查月份內，若廠商已有租地及預計施工期，將於施工前執行調查，並持續觀察。

#### 七、東方草鴉

本季於 115 年 1 月利用回播法輔以目視及聆聽方式，並未調查記錄到草鴉活動跡象。

### (2) 陸域植物調查

本季無執行。

### (3) 水域生態調查

#### 一、魚類

##### 1. 物種組成

本季調查共記錄 4 目 5 科 8 種。

##### 2. 特有種與保育類

未記錄臺灣地區特有種及保育類動物，皆為一般常見物種。另記錄食蚊魚、口孵非鯽雜交魚、厚唇雙冠麗魚、線鱧、翼甲鯰雜交魚及銀高體鯰等 6 種外來種。

#### 二、底棲生物

##### 1. 物種組成

本季調查共記錄 4 目 8 科 9 種。

##### 2. 特有種與保育類

未記錄臺灣地區特有種及保育類動物；另記錄福壽螺及囊螺 2 種外來種。

#### 三、水生昆蟲

##### 1. 物種組成

本季調查共記錄 4 目 7 科。

#### 四、動物性浮游生物

##### 1. 物種組成

本季調查共記錄 6 門 26 類群。

#### 五、植物性浮游生物

##### 1. 物種組成

本季調查共記錄 6 門 41 屬 72 種。

#### 六、附著性藻類

##### 1. 物種組成

本季調查共記錄 6 門 50 屬 81 種。